

General Cabrera: Latitud: 32° 48' / Longitud: 63° 52' / Altura s,n,m, 296 m
Mes: Febrero 2025

Días	Temperatura del Aire (°C)		Lluvia (mm)	Viento (km/h)	
	Mínima	Máxima		Máxima	Dirección
1	18.6	31.3	0.0	27.4	S
2	17.9	32.3	0.0	30.6	S
3	18.9	33.6	0.0	14.5	NE
4	19.9	28.7	0.0	27.4	ONO
5	15.3	26.2	0.0	20.9	ONO
6	12.2	30.9	0.0	30.6	S
7	14.4	33.4	0.0	29.0	S
8	20.5	38.3	0.0	32.2	S
9	21.3	36.4	0.0	22.5	S
10	21.0	37.8	0.0	32.2	S
11	19.2	29.9	0.5	37.0	NO
12	16.0	23.0	24.1	24.1	SSO
13	15.2	29.2	0.3	22.5	SSO
14	19.4	32.9	1.5	24.1	S
15	19.8	25.4	16.8	16.1	SSO
16	16.2	29.6	33.3	19.3	NNE
17	12.9	28.7	0.0	16.1	N
18	9.9	24.7	0.0	27.4	S
19	16.3	30.5	0.0	33.8	S
20	15.5	31.6	0.0	32.2	S
21	19.3	33.8	0.0	22.5	S
22	21.9	35.0	0.0	32.2	S
23	22.1	35.2	0.0	30.6	S
24	22.6	30.2	0.0	35.4	S
25	19.4	27.0	48.5	29.0	S
26	20.6	29.9	0.5	27.4	S
27	20.4	29.9	0.3	24.1	SSO
28	18.6	31.3	2.8	38.6	S
29	-	-	-	-	-

Valor de precipitación = 0,2; no se considera lluvia,

- Total de lluvia del mes de febrero: 128,5 mm
- Total de lluvia acumulada en el año: 239,6 mm
- Total de lluvia acumulada periodo cultivos de estivales: (julio 24- febrero 25) 689,7 mm

LLUVIAS REGISTRADAS EN GENERAL CABRERA EN EL MES DE FEBRERO (PERIODO 1975 - 2025)

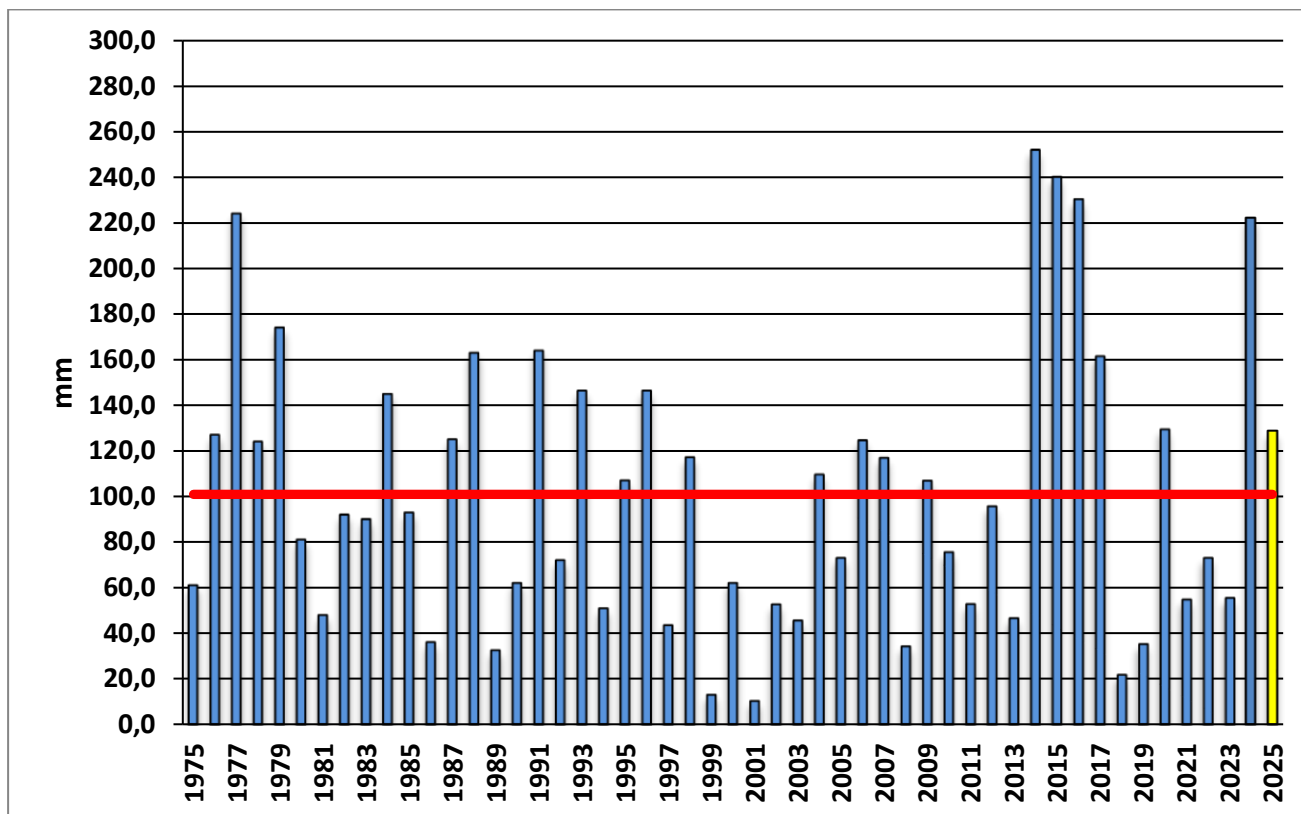


Gráfico 1: Promedio histórico 100,9 mm (línea roja)

LLUVIAS ACUMULADAS PERIODO JULIO - FEBRERO

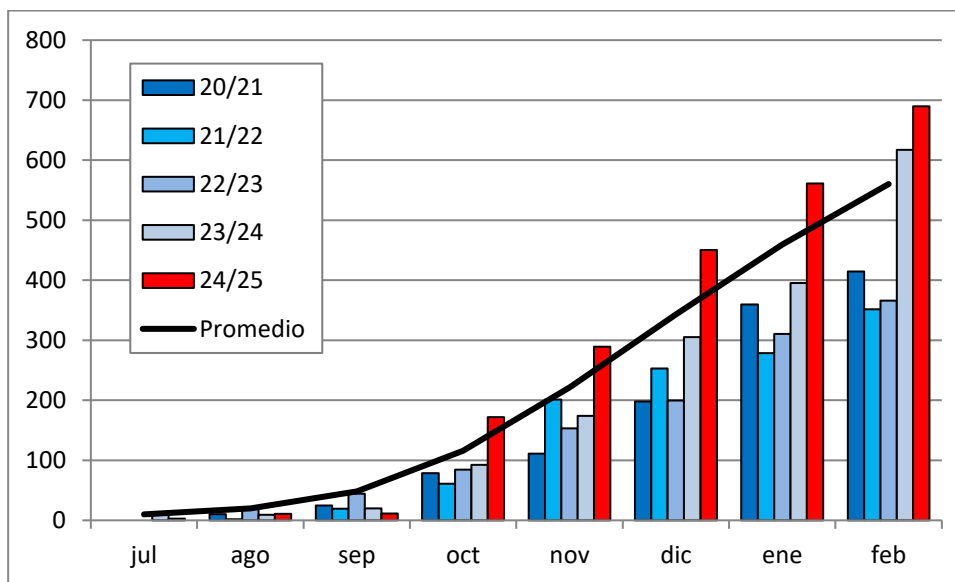


Gráfico 2: Línea negra representa el promedio histórico (periodo 1975 – 2025)

TEMPERATURAS MÁXIMAS Y MÍNIMAS

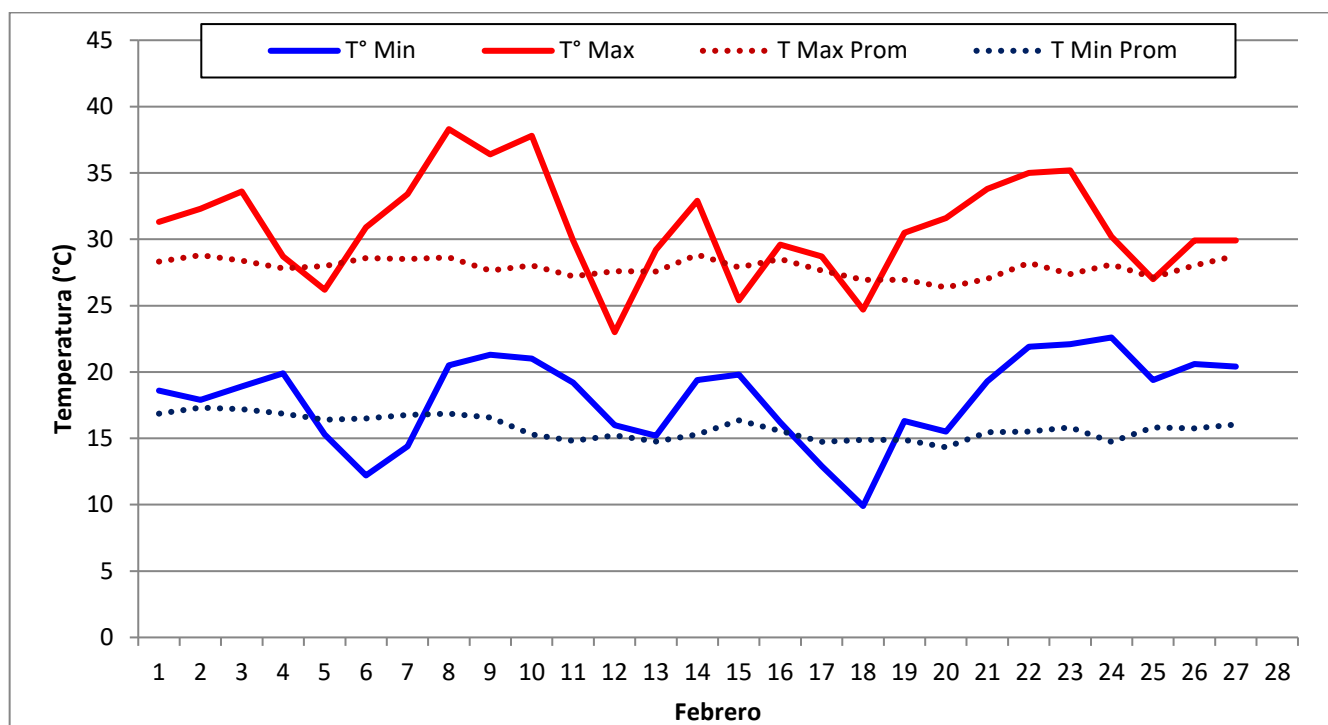


Gráfico 3, Registro de temperaturas ambientales ocurridas durante el mes de febrero.

Participan en la elaboración de este informe:
Biól, Mariela Monetti

Para suscribirse/cancelar su suscripción al boletín envíe un correo electrónico a:
aercabrera@inta.gov.ar

Este boletín es editado en:
INTA General Cabrera
25 de Mayo 732 - (5809) General Cabrera-Prov, Córdoba
Teléfono 0358-4930052/1434

Auspicia



www.ciacabrera.com.ar